

# Newsletter aus dem BGBM Berlin Botanischer Garten und Botanisches Museum Berlin Ausgabe Dezember – 12/2017

## UNSERE THEMEN:



Winterpfad leitet die nächsten Wochen durch den winterlichen Garten



Christmas Garden Berlin: Winter-spaziergang durch beleuchteten Garten und Eisbahn, bis 7. Januar 2018



ColBioDiv – Workshop und Feldarbeiten in Kolumbien zum Projektstart



Lebendige Geschenkideen für Pflanzenliebhaber: Zum Beispiel eine Jahreskarte für den Garten und das Museum!



Neue Öffnungszeiten für ganzjährig längeres Erlebnis im Garten und Museum; Radiotipp, Workshops, Führungen und Pilzberatung im Dezember



Vorschau Januar: Tropische Nächte mit Cocktails, Livemusik und Botaniktour



**Pflanzen erforschen, dokumentieren, präsentieren, erklären und erhalten.**

Unser nächster Newsletter erscheint im Januar.

### Winterpfad leitet die nächsten Wochen durch den winterlichen Garten



*Camellia japonica* ‚Kyo Nishiki‘

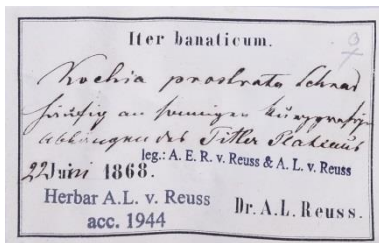
#### Kamelien sorgen für Farbe und Duft im grauen Wintertag

Auf dem Winterpfad lassen sich winterblühende Gehölze wie der Winterjasmin und Winterschneeball neben allerhand schönen Gewächsen im Freiland entdecken. Wer wärmeren Urlaub möchte, wird die blühenden Landschaften Australiens, der Mittelmeerregion oder Südafrikas besuchen. Der uneingeschränkt beeindruckende Winterhöhepunkt ist und bleibt das Kamelienhaus: die ersten Sorten der Kamelie *Camellia japonica* und die betörend duftende *Camellia sasanqua* sind bereits geöffnet. Und es blüht der Tee (*Camellia sinensis*)! Die vielen, dicken Kamelienknospen versprechen in den nächsten Wochen ein wahres Blütenmeer. Der Winterpfad führt zu den aktuell schönsten Pflanzen und Anlagen in den Gewächshäusern und des Gartens. Einfach Flyer an den Kassen abholen und losstarten. Nirgendwo können Sie besser die verschiedenen Jahreszeiten gleichzeitig erleben als im Botanischen Garten. Natürlich ist der Winterpfad nur eine kleine Empfehlung durch den Garten und es lohnt sich immer „abseits“ des vorgeschlagenen Pfades ausgedehnte Streifzüge durch die Botanik zu unternehmen und den Pfad mehrfach zu gehen, da sich die Pflanzen weiter verändern, blühen und fruchten.

zum [Winterpfad](#)

## HERBONAUTEN

### Hingehen & Hinhören: Herbonauten auf dem Podium



Wer das Etikett entziffern kann, ist bei den Herbonauten richtig

#### Beim 92. Treffpunkt WissensWerte vom rbb inforadio und der Technologiestiftung Berlin geht es um die Frage, wie sinnvoll Bürgerbeteiligung für die Wissenschaft ist, was Bürgerwissenschaftlerinnen leisten können und wo die Grenzen von Citizen Science und Bürgerengagement liegen

Agnes Kirchhoff vom Citizen Science Projekt "Die Herbonauten" sitzt dabei auf dem Podium gemeinsam mit weiteren spannenden Gästen. Die Moderation führt Thomas Prinzler.

**4. Dezember 2017, Montag, 18 Uhr**

**Zeiss-Großplanetarium** (Prenzlauer Allee 80, 10405 Berlin)

Kostenfrei, Anmeldung erbeten (s.u.)

Wer nicht vor Ort sein kann: Der Treffpunkt WissensWerte wird per Livestream auf der Inforadio-Facebook-Seite übertragen. Zudem wird das Podiumsgespräch aufgezeichnet und voraussichtlich am Sonntag, 10.12.2017, um 9:22 Uhr (Wiederholung um 17:22 Uhr) im Rahmen der Sendereihe "Treffpunkt WissensWerte" im Programm von Inforadio (93,1 MHz) ausgestrahlt bzw. steht dann im Archiv zum Nachhören bereit.

Bei der Gelegenheit auch eine kurze Erinnerung (wir berichteten ausführlich in der November-Ausgabe des Newsletters): Am **Donnerstag, 7. Dezember 2017, 16-18 Uhr** gibt es für Interessierte ein Schnupper-Herbonauten-Treffen (Botanisches Museum Berlin, Konferenzraum, Königin-Luise-Str. 6-8, 14195 Berlin). Der Workshop ist kostenfrei. Eine Anmeldung ist nicht erforderlich.

zur Podiumsdiskussion bis 1.12.17 [anmelden](#)  
zu [Herbonauten](#)

## ColBioDiv – Workshop und Feldarbeiten in Kolumbien zum Projektstart



Tropischer Trockenwald nahe Barranquilla, zur Regenzeit saftig grün



Landschaft nahe Bogotá mit Fragmenten Andinen Bergregenwalds

### **Ein Team aus Mitarbeitern des BGBM, der Geowissenschaften und des Lateinamerika-Instituts der Freien Universität Berlin reisten Ende Oktober nach Kolumbien**

Im Rahmen des ColBioDiv-Projekts fand in Zusammenarbeit mit den kolumbianischen Partnern am Botanischen Garten Bogotá ein Auftakt-Workshop statt und gemeinsame Forschungsarbeiten wurden durchgeführt. Das Kooperationsprojekt „ColBioDiv“ startete 2017 und wird bis März 2020 vom Bundesministerium für Bildung und Forschung (BMBF) gefördert. ColBioDiv ist ein deutsch-kolumbianisches Kooperationsprojekt zum Integrativen Biodiversitätsmanagement, welches neben mehreren Instituten der Freien Universität Berlin (BGBM, Geowissenschaften und Lateinamerika-Institut) mehrere kolumbianische Institutionen einbezieht. Zentrale Partner sind der Botanische Garten José Celestino Mutis in der Hauptstadt Bogotá, die Universidad del Norte in Barranquilla an der kolumbianischen Karibikküste sowie das Instituto Humboldt. Ziel des Projektes ist es, ein tieferes Verständnis sowohl der natürlichen Parameter (Boden, Klima, Evolutionsgeschichte) als auch der menschlichen Faktoren (Landnutzung, Sozio-Ökonomie) zu gewinnen, die auf die Biodiversität einwirken. In den zwei Fokusregionen des Projektes sind Klima und Vegetation extrem unterschiedlich: während der Hauptstadt distrikt Bogotá D.C. über 2600 Meter hoch in den Anden liegt und von hochandinem Wald gekennzeichnet wird, ist das Umland von Barranquilla an der kolumbianischen Karibikküste heiß und tropisch mit tropischem Trockenwald. An beiden Standorten starteten nun korrespondierende Forschungsarbeiten zu biologischen, geographischen und sozio-politischen Fragestellungen. Dabei forschen deutsche und kolumbianische Doktoranden und Postdocs zusammen. Die Ergebnisse werden im Laufe des Projektes zu tieferen Einblicken in den Zustand der Lebensräume führen – und wertvolle Hinweise für deren Schutz aufzeigen. Aus der Zusammenarbeit der Botanischen Gärten Berlin und Bogotá resultiert bereits ein webbasiertes Portal zur Flora von Bogotá. Das Portal wurde nun auf dem Workshop vorgestellt. Es wird die Kenntnisse über die Diversität von Pflanzen und Flechten im Hauptstadt distrikt zusammenfassen und allgemein verfügbar machen.

Zum Portal [Flora de Bogotá](#)  
Artikel der Universidad del Norte (spanisch) [lesen](#)



## Eröffnung von Christmas Garden Berlin mit Michi Beck



Eröffnung durch Direktor Prof. Dr. Thomas Borsch, Michi Beck und Peter Schwenkow, Vorstandsvorsitzender der veranstaltenden DEAG (v. l. n. r.)



### Winterspaziergang durch den Botanischen Garten

Feierlich eröffnete auch Michi Beck von den Fantastischen Vier den Christmas Garden. Viele Medien waren schon zu Gast bei dieser leuchtenden Winterveranstaltung, wie das ZDF Mittagsmagazin, ARD brisant oder rbb zibb.

Für Fotografen bietet der winterlich geschmückte Garten natürlich schönste Motive. Daher veranstaltet das Christmas Garden Team gemeinsam mit dem Tagesspiegel bis zum 10.12.2017 den großen Christmas Garden Fotowettbewerb! Gesucht werden die schönsten Bilder aus dem Christmas Garden 2017. Die 3 Gewinnermotive werden im Januar 2018 als Großflächenplakate in ganz Berlin zu sehen sein.

Am 6.12.2017 findet ein Teil der Drehaufnahmen für die rbb Weihnachts-Show "Zauberhafte Weihnachten" bei uns statt. Bei dem großen gemeinsame Weihnachtssingen im Christmas Garden gibt es Auftritte von Semino Rossi, Helmut Lotti, Nicole, Ute Freudenberg und The Dark Tenor. Natürlich singen die Schlagerstars Weihnachtslieder und sind für die Besucherinnen und Besucher zum Greifen nah. Die komplette Sendung wird am 15.12.2017 um 20.15 Uhr im rbb Fernsehen ausgestrahlt. Von Anfang an ist der botanisch-weihnachtliche Garten gut besucht und wir empfehlen sehr den Vorverkauf zu nutzen. 30 liebevoll und aufwändig inszenierte Lichtinstallationen mit über 1.500.000 Lichtpunkten auf dem rund 2 km langen Rundgang tauchen den Botanischen Garten in ein weihnachtliches Glanzmeer. Wer den Spaziergang noch gemütlich ausklingen lassen möchte, kann beim Genuss regionaler kulinarischer Köstlichkeiten an urigen Feuerstellen verweilen oder auf der 300m<sup>2</sup> großen Eisbahn mit Groß und Klein unter Sternen Schlittschuh laufen.

#### **Noch bis 7. Januar 2018**

16:30 – 22 Uhr (letzter Einlass 21:30 Uhr)

**Täglich, geschlossen am 24.12. und 31.12.17**

Karten je nach Veranstaltungstag 19 €/17 €, erm. 16,50 €/14,50 €, Familienticket 53 €/47 €.

Alle Termine, weitere Infos, Karten und Vorverkauf [auf einen Blick](#) mehr zum [Fotowettbewerb](#) ZDF Mittagsmagazin [ansehen](#) ARD brisant [ansehen](#)

## GESCHENKE FÜR PFLANZENLIEBHABER

### Botanische Geschenke verleihen lebendige Freude an Pflanzenliebhaber



#### Ein Tagesbesuch im Botanischen Garten und Botanischen Museum

kostet nur 6 €, erm. 3 €

Verschenken Sie eine Reise in die Pflanzenwelt zu 20.000 Pflanzenarten in einen der drei größten und artenreichsten Botanischen Gärten der Welt und das in Mitteleuropa einzigartige Botanische Schaumuseum.

Karten zum Verschenken können an den Kassen erworben werden. Sie können vom Beschenkten terminlich frei eingesetzt werden (Sonderveranstaltungen ausgenommen).



### **Eine Jahreskarte: 365 Tage im Botanischen Garten und Botanischen Museum**

kostet nur 50 €, erm. 20 €  
für die Familie 100 € bzw. 70 €

Ein Kalenderjahr lang freien Eintritt.

Verschenken Sie eine regelmäßige Reise durch das Pflanzenreich und seine jahreszeitlichen Veränderungen im Botanischen Garten. Entspannung und Natur inmitten der Großstadt. Ein Besuch lohnt sich in jedem Monat. Viele Veranstaltungen sind inklusive.

Gutscheine können an den Kassen erworben werden. Sie werden erst beim ersten Besuch gegen die persönliche Jahreskarte eingetauscht. So können die Beschenkten selber entscheiden, wann ihr botanisches Jahr beginnen soll.



### **Sie helfen dem Botanischen Garten in die Zukunft – mit einer Patenschaft!**

Werden Sie Pate für Ihre Lieblingspflanze oder Lieblingsbank, finden Sie die passende Pflanze für Ihre Firma oder verschenken Sie ein wirklich einmaliges Geschenk.

Ihre Patenschaft – für den Erhalt des Botanischen Gartens. Kosten: abhängig von der Pflanzenart 250 € bis 1500 € (für 1 Jahr) oder für eine Sitzbank 500 € (5 Jahre) bzw. 1000 € (10 Jahre)

Zu den Patenschaften [weiterlesen](#)



### **Eine Karte für Christmas Garden**

30 liebevoll und aufwändig inszenierte Lichtinstallationen mit über 1.500.000 Lichtpunkten auf dem rund 2 km langen Rundgang tauchen den Botanischen Garten in ein weihnachtliches Glanzmeer. Wer den Spaziergang noch gemütlich ausklingen lassen möchte, kann beim Genuss regionaler kulinarischer Köstlichkeiten an urigen Feuerstellen verweilen oder auf der 300m<sup>2</sup> großen Eisbahn mit Groß und Klein unter Sternen Schlittschuh laufen.

**Tgl. bis 7. Januar 2018 (geschlossen am 24.12. & 31.12.17)**

16:30 – 22 Uhr (letzter Einlass 21:30 Uhr)

Karten je nach Veranstaltungstag 19 €/17 €, erm. 16,50 €/14,50 €, Familienticket 53 €/47 €.

Zu Christmas Garden [weiterlesen](#)



### **Eine Karte für eine Tropische Nacht**

Draußen ist es kalt, grau und ungemütlich? Wie wäre es mit 22 Grad, Blütenpracht und exotischen Cocktails? An vier Wochenenden warten auf die Gäste in den stimmungsvoll illuminierten Gewächshäusern fruchtige Drinks, Musik und Botaniktouren von Biologen durch die nächtliche Pflanzenwelt.

**26. + 27. Januar, 2. + 3., 9. + 10., 16. + 17. Februar 2018**

Freitag + Samstag, 18-24 Uhr

Karten 18 €, erm. 13 €, Familienkarte 32 €

Vorverkauf an unseren Kassen und allen bekannten Vorverkaufsstellen.

Zu den Tropischen Nächten [weiterlesen](#)



### Eine Karte für eine Palmensinfonie

Genießen Sie an fünf Orten gleichzeitig klassische Live-Musik. Für kurze Zeit verwandeln sich das Große Tropenhaus und weitere Gewächshäuser in einen einzigartigen Konzertsaal. Renommierete Berliner Ensembles und Solisten spielen mitten in der faszinierenden Pflanzenwelt.

**3., 10., 17. + 24. März 2018**

Samstag, 18-20 Uhr

Karten 18 €, erm. 13 €, Familienkarte 32 €

Vorverkauf an unseren Kassen und allen bekannten Vorverkaufsstellen.

Zu den Palmensinfonien [weiterlesen](#)



### Ein Karte für die Botanische Nacht – Sommerfest im Botanischen Garten

Die Suche nach dem Licht der Natur ...

Die zehnte Botanische Nacht im Botanischen Garten Berlin nimmt Sie mit auf eine Reise nach Botania, ein Traumland mit zehn magischen Welten. Jede Welt erzählt eine eigene Geschichte – mit Performances, Musik- und Lichtinszenierungen.

**21. Juli 2018**, Samstag, 17-2 Uhr

Karten im Vorverkauf: 35 € (an den Kassen des Botanischen Gartens/Museums) bzw. 35,20 € (an allen bekannten Vorverkaufsstellen)

Vorverkauf an unseren Kassen und allen bekannten Vorverkaufsstellen.

Zur Botanischen Nacht [weiterlesen](#)



### Eine Kleinigkeit aus unseren Shops

Die beiden Shops im Botanischen Garten, Pflanzenreich und Kirchner führen beide ein ganz besonderes Sortiment. Nicht nur für andere sondern auch für sich selbst finden sich da immer schöne Kleinigkeiten.

Im **Pflanzenreich** werden exotische Trockenfrüchte, Samenraritäten, Bücher und Tücher, Naturseifen und Naturöle, schöne und seltene Geschenke sowie Schönes und Lehrreiches für Kinder angeboten.



**Kirchner** bietet Pflanzen und Samen, Gartenwerkzeuge, Gartenbücher, handgearbeitete Möbel, Indoor – Gardening sowie Geschenke und Dekoratives an.



### Neue Öffnungszeiten ab 2018 und veränderte Öffnungszeiten wegen Veranstaltungen



#### Neue Öffnungszeiten ab 2018 für ganzjährig längeres Erlebnis im Garten und Museum

Nach dem Feierabend zum Entspannen durch den wunderschönen Botanischen Garten und das einzigartige Museum schlendern ... Das wird nun sogar in den Herbst- und Wintermonaten möglich. Denn künftig schwanken die regulären Schließzeiten des Gartens nicht mehr jahreszeitlich, sondern bleiben ganzjährig stabil. Zusätzlich wurden die Öffnungszeiten des Museums morgens und abends erweitert. Für einen ganzjährig schönen Besuch öffnen Garten und Museum nun täglich um 9 Uhr und schließen um 19 Uhr (Gewächshäuser + Museum) bzw. 20 Uhr (Garten). Letzter Einlass in den Garten ist um 19:15 Uhr möglich für den Abendspaziergang. Während Sonderveranstaltungen können die Öffnungszeiten ausnahmsweise verändert sein. Daher lohnt sich immer ein Blick auf die Webseite, denn z.B. die nächsten Änderungen sind:

- **Am 13. Dezember 2017** öffnen Garten und Museum **erst um 11 Uhr**. Grund: Betriebsversammlung
- **Öffnungszeiten zu den Feiertagen:**  
Garten und Museum sind nur **am 24. Dezember 2017 geschlossen**.  
**Am 31. Dezember 2017** schließen Garten und Museum **um 16 Uhr**. Kassenschluss (alle Kassen) und Schließung der Gewächshäuser um 15:30 Uhr.  
An allen weiteren Feiertagen ist regulär geöffnet.
- **bis 7. Januar 2018:**  
Der **Garten schließt** wegen der Veranstaltung „Christmas Garden“ **um 16 Uhr**, Kassenschluss und Schließung der Gewächshäuser um 15:30 Uhr.

Wir bitten um Ihr Verständnis.

Öffnungszeiten [lesen](#)

## PFLANZEN BESTIMMEN

### Spaß an Botanik? Pflanzen bestimmen ist lernbar!



#### Bestimmungsübung: es werden vergessene bzw. nicht geschaffte Belege bestimmt, über das vergangene Jahr geplaudert bei Kaffee und ...? Jeder sollte etwas mitbringen.

Mit Lupe und botanischer Bestimmungsliteratur bestimmen wir gemeinsam Pflanzen – in lockerer Runde und Kleingruppen. Familien- und Gattungsmerkmale sowie botanische Fachbegriffe werden erläutert beziehungsweise erarbeitet. Unser Ziel ist es, heimische Pflanzen in der Stadt und in freier Natur erkennen zu können.

**10. Dezember 2017**, Sonntag, 11-14 Uhr

**Wo?** Kleiner Hörsaal, Botanisches Museum  
Königin-Luise-Str. 6-8, 14195 Berlin

**Kosten?** Keine

(Mitgliedschaft im Botanischen Verein von Berlin und Brandenburg erwünscht, Jahresbeitrag 25 Euro, erm. 15 Euro. Die Mit-

gliedschaft kann gleich vor Ort abgeschlossen werden. Mit einer Mitgliedschaft können Sie auch am umfangreichen Exkursionsprogramm des Vereins teilnehmen.)

Eintritt in Botanischen Garten und Museum nicht inklusive.

Veranstalter: Botanischer Verein von Berlin und Brandenburg  
gegr. 1859 e.V.

Kursleitung: Dipl.-Biologin Beate Schönefeld

Was soll ich [mitbringen](#)?

## MALEN

### Botanisches Malen und Zeichnen im Botanischen Garten



#### Botanische Motive en detail

Genauere Beobachtung, exakte Ausführung und ein Gespür für verborgene Details sind wichtig, um Objekte aus der Natur zum Leben zu erwecken ...

Kosten: Eintägiger Kurs 70 € (Material inklusive, Eintritt in den Botanischen Garten ist nicht enthalten!)

**8. Dezember 2017**, Freitag, 10-15 Uhr

Kursleitung und Anmeldung: Cordula Kerlikowski

E-Mail [Kurse-Cordula.Kerlikowski@gmx.de](mailto:Kurse-Cordula.Kerlikowski@gmx.de)

Tel. 0163 / 60 48 793

über Cordula Kerlikowski [lesen](#)

## PILZBERATUNG IM DEZEMBER

### Kostenlose Pilzberatung im Botanischen Museum



#### Pilzberatung und Spannendes aus der Pilzwelt

Wer nicht sicher ist, welchen Pilz er gefunden hat oder sein pilzkundliches Wissen auffrischen und erweitern möchte, sollte die kostenlose Pilzberatung im Botanischen Museum nutzen. Ein Besuch lohnt sich immer.

Die Pilzberatung ist im Dezember für Sie da – denn Pilze wachsen auch im Winter:

**4., 11. + 18. Dezember 2017: Montag von 16:00 h – 17:00 h**

Die genauen Sprechzeiten und Ausnahmen folgender Monate sollten Sie vor Ihrem Besuch auf unserer Webseite prüfen.

Alle Beratungszeiten [ansehen](#)

Tipps zum Pilze sammeln [weiterlesen](#)

## FÜHRUNGEN IM DEZEMBER

**3. + 6. Dezember 2017**

Sonntag, 10 Uhr

Mittwoch, 14 Uhr



**Tannengrün, Mistel, Zimt – bald ist Weihnachten**

Führung in den Gewächshäusern mit Dipl. Biologin Beate Senska

Treffpunkt: Botanischer Garten Berlin, Eingang Königin-Luise-Platz

Führung 6 € + erm. Garteneintritt 3 €



**3. Dezember 2017**  
Sonntag, 14 Uhr



**Kinderführung: Keine Nikoläuse für fleischfressenden Pflanzen!**  
für Kinder ab 5 Jahren im Botanischen Garten mit Dipl. Biologin Beate Senska  
Dauer: ca. 60 min, 3 € + erm. Garteneintritt 3 € ,  
begrenzte Teilnehmerzahl, Anmeldung unter 030 / 3444157 erbeten  
Treffpunkt: Botanischer Garten Berlin, Eingang Königin-Luise-Platz

**10. Dezember 2017**  
Sonntag, 14 Uhr



**Die Namen der Zimmerpflanzen: nach wem Saint-Paulia (das Usambaraveilchen), die Kamelie, Schlumbergera (der Weihnachtskaktus) und viele andere benannt wurden**

Von geehrten Personen in wissenschaftlichen Pflanzennamen – Wer steckt drin?  
Historisch-botanische Gartenführung mit Lotte Burkhardt. Sie ist Autorin eines 2016 online-veröffentlichten 1.000-seitiges Werk über die wissenschaftlichen Pflanzennamen.  
Führung im Botanischen Garten, nur in den Gewächshäusern.  
Mind. 60 min.  
Treffpunkt: Botanischer Garten Berlin, Eingang Königin-Luise-Platz  
Führung 6 € + erm. Garteneintritt 3 €  
Keine Anmeldung erforderlich.

## VORSCHAU JANUAR

**26. + 27. Januar 2018**  
Freitag + Samstag  
18-24 Uhr



**Tropische Nächte: Cocktails, Livemusik und Botaniktour**

Draußen ist es kalt, grau und ungemütlich? Wie wäre es mit 22 Grad, Blütenpracht und exotischen Cocktails? Der Botanische Garten Berlin lädt im Januar und Februar wieder zu den Tropischen Nächten ein: An vier Wochenenden warten auf die Gäste in den stimmungsvoll illuminierten Gewächshäusern fruchtige Drinks, Musik und Botaniktouren von Biologen durch die nächtliche Pflanzenwelt. Die Tropischen Nächte bieten Urlaubsstimmung mitten im Berliner Winter – jeweils Freitag- und Samstagabend von 18 bis 24 Uhr.

Veranstaltung in den Gewächshäusern des Botanischen Gartens  
Einlass ab 17.30 Uhr

[Programm, alle Termine, Vorverkauf und weitere Informationen >>>](#)

Was findet sonst noch im Januar statt? [Vormerken](#)

Unser nächster Newsletter erscheint im Januar.

Natürlich können Sie diesen Newsletter auch an Ihre Freunde weiterleiten.

Sie erhalten den Newsletter aus dem Botanischen Garten und Botanischen Museum Berlin, weil Sie sich dafür angemeldet haben. Sollten Sie keine weitere Zusendung wünschen, so können Sie sich unter [www.bgbm.org/de/newsletter/newsletter-abmeldung](http://www.bgbm.org/de/newsletter/newsletter-abmeldung) abmelden.

Impressum:

Botanischer Garten und Botanisches Museum Berlin | Freie Universität Berlin  
Gesche Hohlstein (Hrsg.) | Königin-Luise-Str. 6-8 | 14195 Berlin

Tel. (030) 838 50 100 | E-Mail: [mail@bgbm.org](mailto:mail@bgbm.org) | [www.botanischer-garten-berlin.de](http://www.botanischer-garten-berlin.de) | 